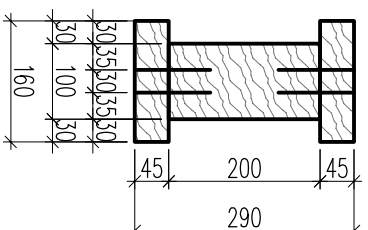


Przekrój A-A



- UWAGI:
- Drewno sosnowe C30,
 - 308 gwoździ okrągłych gładkich 4.5x100,
 - Gwoździe wbić z przesunięciem o 4.5 mm w kierunku prostopadłym do włókien.

ZAMAWIAJĄCY:

POLITECHNIKA WARSZAWSKA
 Wydział Inżynierii Lądowej
 Instytut Inżynierii Budowlanej
 Zespół Konstrukcji Drewnianych
 Al. Armii Ludowej 16



PRZEDMIOT:

KONSTRUKCJE DREWNIANE I
 ĆWICZENIA PROJEKTOWE
 PROJEKT BELKI STROPOWEJ

| FUNKCJA | IMIĘ I NAZWISKO | BRANŻA | SPECJALNOŚĆ/NR UPRAWNIENI | PODPIS |
|------------|-------------------------|--------|---------------------------|--------|
| Opracował: | | K-B | - | |
| Sprawił: | mgr inż. Jan Pelczyński | K-B | - | |

Nazwa rysunku:

RYСУNKI MONTAŻOWE BELKI ZGINANEJ

| | | | | | | | | | |
|-----------------|-----------|----------|------------------------------|----------|-----|-------------------|---------------------|--------|---|
| Rok akademicki: | 2015/2016 | Studium: | STUDIA I STOPNIA STACJONARNE | Semestr: | IV | Data: | 20.01.2016 | Grupa: | 1 |
| Nr rysunku: | 1 | Skala: | 1:10 | Branża: | K-B | Faza opracowania: | PPROJEKT WYKONAWCZY | | |